

SYSTEMS THINKING



FOTO: FELIX FRIEDMANN

ZAŠTO SPOJENI OBLOŽNI MATERIJAL SA SMART FIXING SYSTEMS?

Dizajnerski materijali, kao što su HPL (tvrdo prešani laminat), cementno vlakno, terra cotta ili metal, udovoljavaju svim željama s obzirom na boju, završnu obradu i oblik, te spojeni sa smart fixing systems na stražnji ventilacijski dio fasade, omogućavaju neograničene arhitektonske mogućnosti.

Za kompleksno oblaganje za zaštitu od kiše inteligentni sustav za pričvršćivanje mora ispunjavati različite izazove.

Mora pružati optimalno rješenje za učvršćivanje

- za sve vrste obložnih materijala i
- za sve zahtjeve za dizajnom.

U isto vrijeme mora biti

- ekonomičan
- siguran
- i imati dugi vijek trajanja.

Osim toga, mora

- uzeti u obzir specifične zahtjeve za statikom u projektnom okruženju te
- postupati prema relevantnim lokalnim građevinskim propisima i standardima.

SYSTEMS RAZMIŠLJANJE JE NAŠA MISIJA

ZA VRIJEME DOK SU ...

- arhitekti usredotočeni na dizajn građevine,
- proizvođači obložnih materijala na karakteristike njihovog materijal te proizvodnju panela,
- instalateri na efikasno pričvršćivanje,

... MI IMAMO NA UMU CJELOKUPNI SUSTAV OBLOGA ZA ZAŠTITU OD KIŠE.

Mi pružamo proizvode i usluge koje ispunjavaju cjelokupni spektar tržišnih zahtjeva.

ALLFACE PODRŠKA

Tijekom faze projektiranja i izgradnje naše usluge obuhvaćaju

- detaljno projektiranje svih naših sustava za pričvršćivanje,
- obrasce za raspisivanje ponudbene licitacije, kao i
- prijedloge rješenja za optimalni sustav za pričvršćivanje.

Tijekom faze implementacije jamčimo najbolju moguću realizaciju projekta preko naših proizvoda i usluga putem

- kalkulacije količine materijala specifičnog za objekt i kalkulacije troškova
- statičkih ispitivanja, konstrukcijskih analiza,
- projektiranja instalacija,
- opće obuke instalatera,
- kvalitetnih proizvoda i kratkog roka isporuke zahvaljujući fleksibilnoj proizvodnji u vlastitim pogonima.

Naša tehnička stručnost i posebni primjenjeni know-how, naši kvalitetni proizvodi te naša fleksibilnost kad se radi o rokovima isporuke, upotpunjuju naš asortiman usluga.

Kao sustavni partner s međunarodnom fasadnom industrijom, surađujemo s glasovitim igračima na tržištu, a naša globalna mreža nam pomaže u sveobuhvatnom tržišnom pristupu.

USLUGE TIJEKOM FAZE PROJEKTIRANJA

DETALJNA PROJEKTIRANJA

Detaljna projektiranja su na raspolaganju za svaki Allface sustav za pričvršćivanje, bilo u printanoj verziji ili u download verziji (.dwg, .dxf, .pdf). Detaljna projektiranja pokrivaju najvažnije strukturalne veze, kao što su npr. temelji, potkrovlje, prozorska daska, debljina zida, rješenja za kuteve itd.

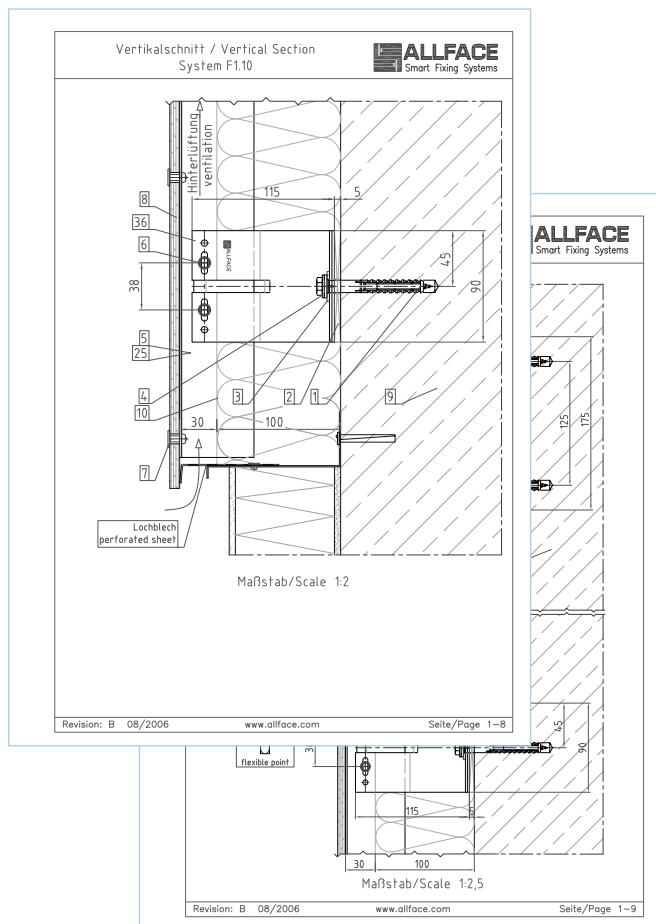
Molimo posjetite našu internetsku stranicu www.allface.com » Downloads.

PRIJEDLOZI RJEŠENJA ZA OPTIMALNI SUSTAV ZA PRIČVRŠĆIVANJE

Arhitekti definiraju dizajn fasade u pogledu obložnog materijala, oblika, tipa pričvršćenja te vidljivog ili prikrivenog pričvršćenja.

Nakon toga, ukoliko je potrebno, rado ćemo Vam dati savjet vezano za najbolje moguće rješenje za pričvršćenje te predložiti ekonomski optimizirani model pričvršćenja po mjeri.

CAD NACRT, DETALJ STANDARDNOG VIDLJIVOG PRIČVRŠĆENJA



SPECIFIKACIJE SUSTAVA

Kako bismo arhitektima pojednostavili administrativni posao, dajemo obrasce specifikacija u download verziji za svaki sustav za pričvršćivanje. Vidi www.allface.com » Downloads.

ALLFACE System Specifications

H92 RAINSCREEN CLADDING 120 RAINSCREEN CLADDING

ALLFACE manufacture a range of rainscreen cladding systems. Based on F1, F2, F3 and F4 brackets and a range of ALLFACE vertically and horizontally fixed profiles. ALLFACE offer a design support service and can provide project specific static calculations, setting out information and AutoCad drawings for the components and rails required to support any chosen system. ALLFACE can also provide recommendations and details of a complete range of rainscreen panels, by a variety of manufacturers and will design the fixings and supports to suit a chosen panel.

Metal / Aluminium Composite Material Cladding (ACM)	page 2
HPL Cladding / Fibrecement	page 9
Fibre Concrete Cladding	page 15
Ceramic / Thin Stone Cladding	page 21

Leobersdorf, 19.10.2007

Page 1/28

Backing wall:
Vapour control layer:
Thermal insulation: As clause 776.
Breather membrane:

ing system
f fixed and
/ contraction.
rind loads.
ind weight of
a design
y in the
» 29, A-2544
endations
/ details.
5 mm; 220
nd details.
ations and

Page 5/28

USLUGE TIJEKOM IMPLEMENTACIJE PROJEKTA

KALKULACIJA KOLIČINE MATERIJALA SPECIFIČNE ZA OBJEKT I KALKULACIJA TROŠKOVA

Naš tim inženjera je rado na usluzi našim kupcima vezano za davanje ponude.

Budući da se radi o stručnim osobama, oni su sposobni dati preciznu procjenu troškova bez potrebe za kalkulacijom projekta u detalje.

Dobivena preporučena cijena se obično samo marginalno razlikuje od stvarnih vrijednosti. Konačne brojke nije moguće izračunati dok se ne dodijeli ugovor, budući da se one temelje na konačnim nacrtima.


Informacije o projektu i nacrti kao osnova

Polazna točka za ciljane količine i troškove su projektne specifikacije koje nam dajete na način da ispunite obrazac s informacijama o projektu. Zajedno s vertikalnim projekcijama i vertikalnim presjecima, obrazac s informacijama predstavlja osnovu za sve daljnje kalkulacije.

Obrazac s informacijama također je na raspolaganju u download verziji na www.allface.com » Downloads.

OBRAZAC S INFORMACIJAMA O PROJEKTU

PROJECT-INFO



ALLFACE Smart Fixing Systems
ALLFACE Bauelemente-Systeme GmbH & Co. KG
Tel. +49 6327 9242-16 | www.allface.com

1. Projektinfos

projectname: Georgetown office street: Gardenthat 18
 city: 84177 Leingarten country: _____

facadeclass: CO-100 new building old building / renovation

building height: 4 m windows: general area 0,65 kWh/m²
 storey height: 4 m surrounding area: 1 kWh/m²
 window height: 3,25 m

facade plans available: yes no section floor plan details
 elevation floor plan details

deadline: _____ start of planning: 05/2008
 start of installation: 08/2008
 tender price: 01.06.2008

2. Panelmaterial

Fibreconcrete GRC FFL Ceramic/Thin Stone Metal
 Render Terracotta Composite Material Timber

thickness of panels: 8 mm weight of panels: 12 kg/m²
 size of panels: acc. plans mm

installation: vertical / parallel horizontal / landscape

3. Fixing of Panelmaterial

rivet screw clamp _____
 concealed adhesive system undercut panel anchor hanging on system

4. Wall condition

concrete class: C25/20 cracked uncracked lime sand brick
 gas concrete vertically perforated brick timber plaster fine sand brick
 solid brick _____
 type of anchor: _____ cert. pullout of anchor: _____ kN/m²

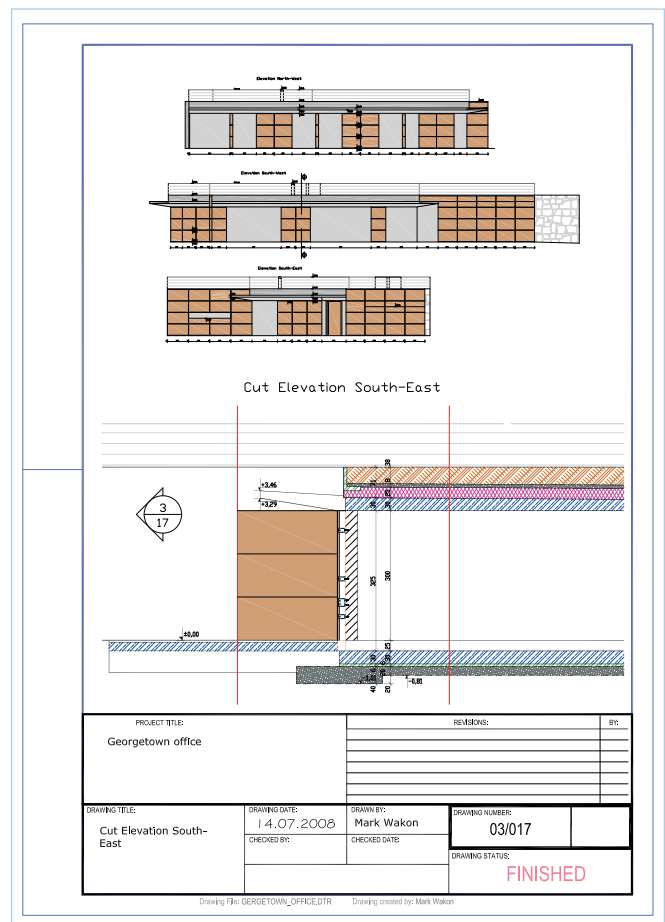
5. Paneldetails

insulation: 120 mm wall distance: _____ mm
 windfall necessary horizontal joints opened
 horizontal joints closed

6. Shipping fees

name: ABC Facades street: Hilfshof 109
 city: 98417 Leingarten phone: +49 634 738
 fax: _____ email: mark.wakon@abof.com

VERTIKALNA PROJEKCIJA I VERTIKALNI PRESJEK



USLUGE TIJEKOM IMPLEMENTACIJE PROJEKTA

Utvrđivanje reprezentativnog područja

Karakterističan presjek projektne fasade izabran je kao reprezentativni primjerak za cijeli projekt te se koristi kao osnova za izračun količinske strukture i troškova ukupnog projekta.

Strukturalna analiza, definicija sustava za pričvršćivanje i grafički prikaz preko instalacijskog nacrtu

Na temelju bitnih informacija o projektu, kao što su stanje zida, vrijednosti izvlačenja, obložni materijal, veličina, težina panela, klimatski uvjeti itd., naši inženjeri provode potrebne statičke analize te utvrđuju sustav za pričvršćivanje koji najbolje odgovara projektu.

Nakon toga izrađuju nacrt za reprezentativni presjek projekta, koji uobličava sve individualne komponente sustava, kao što su profili, zidni nosači, udaljenost jednog od drugog itd.

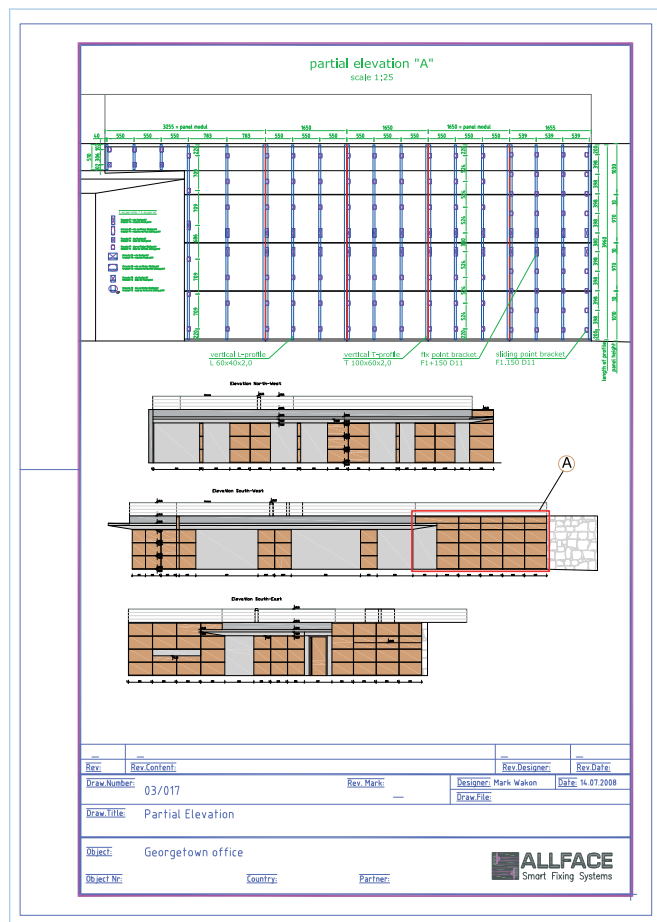
Izračun količine materijala i izračun troškova

Instalacijski nacrt prikazuje točnu količinu dijelova sustava, koja je potrebna za reprezentativno područje.

Kad se ta količina podijeli s brojem kvadratnih metara dotičnog područja, dobije se količina potrebnih dijelova i troškovi po jednom reprezentativnom kvadratnome metru.

Nakon toga, kalkulacija ponudbene cijene vrlo je jednostavna. Kupac treba samo pomnožiti troškove s veličinom cijelog projekta te dodati maržu i troškove instalacije.

REPREZENTATIVNO PODRUČJE I INSTALACIJSKI NACRT



KOLIČINA I CIJENA PO JEDNOM KVADRATNOME METRU

Offer No. AN0800691

Project: Georgetown office, Gardenstreet 18, 984178 Lexington

Cladding material:	HPL	wall condition concrete	C25/20
Allface system:	F1.10	insulation thickness	120mm
Area in m ² :	100	cavity space	150mm

HPL panels 8mm thickness, landscape placed

wind load centre area +0,62 kN / -0,65 kN

wind load corner area +0,62 kN / -0,81 kN

The figures / m² below are results of calculation on partial elevations. The overall figures may vary +/-10%.

No	Article No.	Description	Quantity/ m ²	Unit	Price/U nit	Price/ m ²
1	I-F1	Insulator pad, suitable for bracket F1, dimension: 65x90x5mm, material: PVC	2,11	PCS	0,62	1,31
2	F1.150D11	bracket F1, material EN AW 6060.T68, 1 fixing hole 22/11mm, height 90mm, depth 150mm	2,11	PCS	2,46	5,19
3	I+F1	Insulator pad, suitable for bracket F1+, dimension: 65x175x5mm, material: PVC	0,43	PCS	0,74	0,32
4	F1+150D11	bracket F1, material EN AW 6060.T68, 2 fixing holes 22/11mm, height 175mm, depth 150mm	0,43	PCS	3,39	1,46
5	D-SKT1000600.VZ	galvanized hexagon head screw, width across flat 13mm, especially for concrete wall	2,97	PCS	0,37	1,10
6	S-SKT0480190.A2	self drilling screw 4,8x19 with hexagon head, width across flat 8mm, material A2,	5,94	PCS	0,22	1,31
7	A-L04006020	L-profile 40/60/2,0mm, material EN AW 6060.T68, length 6.000 mm	1,89	RM	4,15	7,84
8	A-T10006020	T-profile 100/60/2,0mm, material EN AW 6060.T68, length 6.000 mm	0,69	RM	7,07	4,88
9	N-50180140L.AN	Alu/Stainless steel rivet 5,0x18,0mm, head 14,00mm, grip range 9-12,5mm, coloured	7,00	PCS	0,38	2,66
TOTAL / m2						26,06

USLUGE TIJEKOM IMPLEMENTACIJE PROJEKTA

STATIČKA ANALIZA

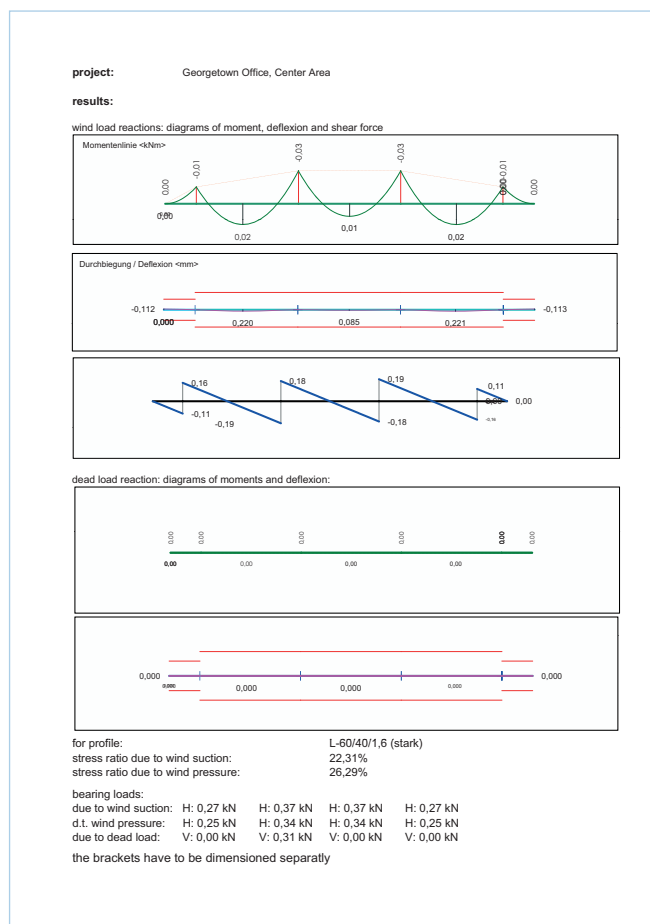
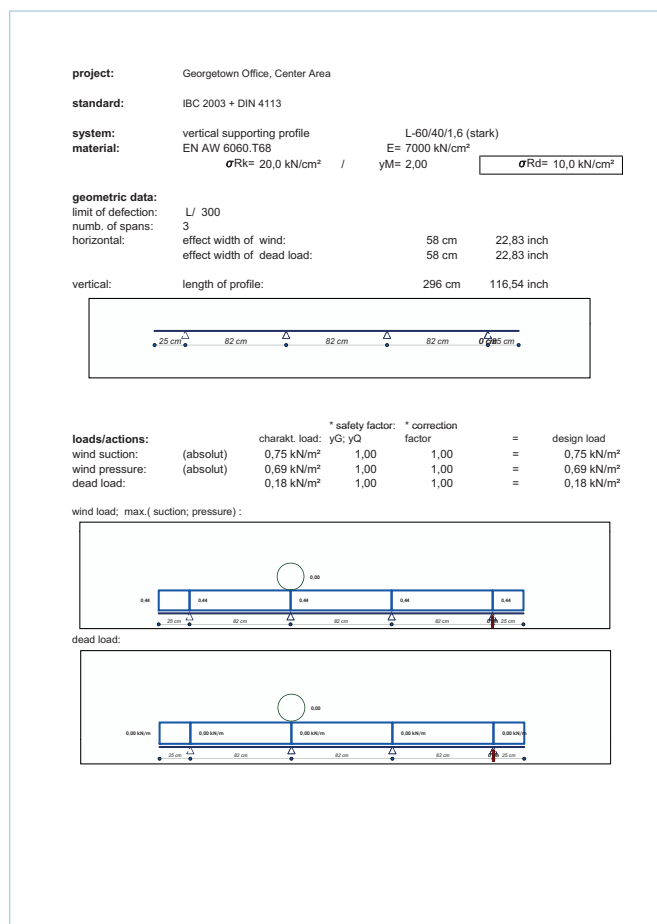
Od naših inženjera se vrlo često traži provođenje statičke analize, što posebno traže vlasti za provjeru sigurnosti javnih građevina.

Strukturalne analize stabilnosti i sigurnosti sustava za pričvršćivanje za oboge za zaštitu od kiše vrlo su opsežne te se stoga provode samo na zahtjev kupca i uz naknadu troškova.

Statička analiza se temelji na osnovnoj statici (statike sustava) odabranog sustava za pričvršćivanje, i treba uzeti u obzir

- sve varijable koje utječu na objekt, kao što su vjetar, zemljište, oblik, težina fasadnih elemenata itd. (statike objekta) te uzeti u obzir
- relevantne zakone i propise specifične za dotičnu državu.

DETALJ STRUKTURALNE ANALIZE UZIMAJUĆI U OBZIR DEFLEKSIJU POTPORNIH L-PROFILA I C-PROFILA



USLUGE TIJEKOM IMPLEMENTACIJE PROJEKTA

INSTALACIJSKI NACRTI

Instalacijski nacrti, koji se isporučuju na zahtjev kupca, predstavljaju sigurnu osnovu za učinkovitu instalaciju i pouzdanu implementaciju projekta. Oni također pomažu u ranom detektiranju i ispravljanju bilo kakvih grešaka, već prije instalacije. S obzirom na opsežnost, nacrti nisu besplatni te se isporučuju samo na zahtjev kupca.

Nacrti koje izradi Allface mogu se, naime, odnositi samo na projektirane dimenzije, jer se prirodne dimenzije ne mogu uključiti.

INSTALACIJSKI NACRT

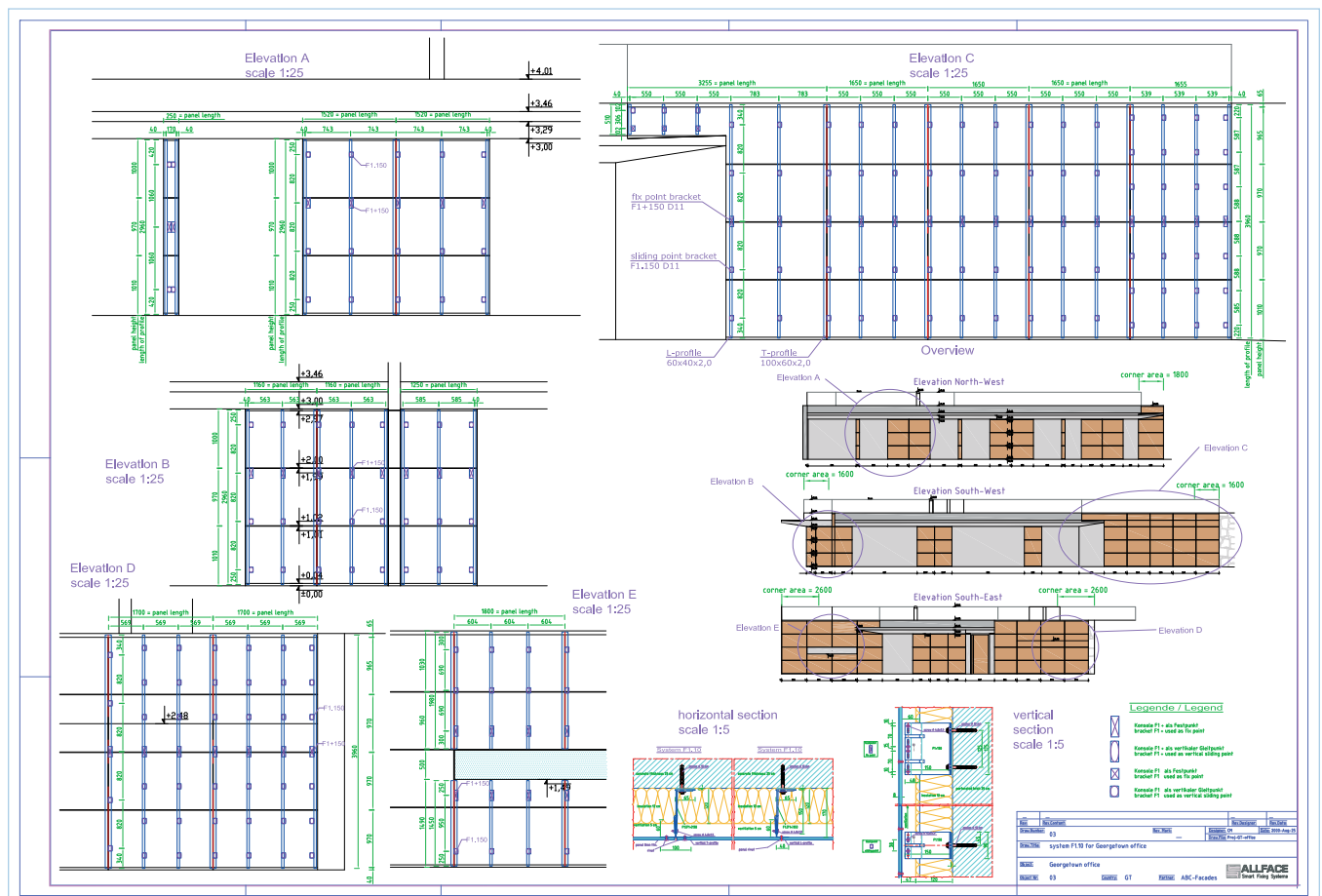




FOTO: OTTO HAINZL - WWW.AUGMENT.AT



ALLFACE Befestigungstechnologie GmbH & CoKG
A-2544 Leobersdorf, Aredstraße 29 Büro 222

T +43(0)2256/625 18

F +43(0)2256/625 18 18

e office@allface.com

www.allface.com