

SYSTEMS THINKING



PHOTO: FELIX FRIEDMANN

WAAROM GEVELBEKLEDING MET SMART FIXING SYSTEMS

Designmaterialen zoals HPL, vezelcement, terracotta of metaal voldoen aan het verlangen van de architect met betrekking tot kleur, afwerking en vorm. Dit alles bevestigd op een aluminium achterconstructiesysteem. De mogelijkheden zijn eindeloos!

Een intelligent bevestigingssysteem voor geventileerde gevelbekleding gaat alle uitdagingen aan.

Het moet voorzien in het optimale bevestigingssysteem:

- voor alle soorten gevelbekledingen en
- voor alle ontwerp vereisten.

Tegelijk verwacht men dat het:

- economisch is,
- veilig is,
- en een levenslange presentatie levert.

Buiten deze eisen, moet het ook voldoen aan:

- de statische vereisten van het project en de omgeving.
- aansluiten op de locale regelgeving en normen.

SYSTEMATISCH DENKEN IS ONZE MISSIE

TERWIJL...

- architecten gefocust zijn op het ontwerp van het gebouw,
- producenten van gevelbekleding zich richten op de eigenschappen en de productie,
- de installateurs aan een efficiënte montage denken.

... **Wij het complete pakket van de aluminium achterconstructie in gedachte hebben.**

Wij bieden de producten en service die gevraagd worden in de markt.

ALLFACE SUPPORT

Gedurende de planning en aanbiedingsperiode, omvat onze service:

- details van al onze bevestigingsystemen,
- de ontwikkeling van speciale profielen,
- gerichte oplossingen voor een optimaal bevestigingssysteem.

Gedurende de montageperiode, garanderen wij de best mogelijke projectrealisatie van onze producten en diensten door:

- project specifieke kostencalculatie van de materialen,
- statische calculaties, structurele analyses,
- installatietekeningen,
- veelomvattende trainingen aan installateurs,
- hoogwaardige kwaliteitsproducten en korte leveringstijden.

Onze service omvat technische expertise, specifieke kennis van onze kwaliteitsproducten en de flexibiliteit van de leveringen.

Als systeempartner van de internationale gevelindustrie, blijven we samenwerken met vernieuwende spelers in de markt. Ons wereldwijde netwerk helpt ons bij deze marktbenadering.

SERVICE GEDURENDE DE PLANNINGSPERIODE

SYSTEEMDETAILS

Voor ieder Allface bevestigingssysteem, zijn er systeemdetails beschikbaar. Zowel op papier als ook om te downloaden (.dwg, .dxf, .pdf). De details hebben betrekking op de meest belangrijke bouwkundige items zoals, ondergrond, raamkozijnen, hoekoplossingen, etc.

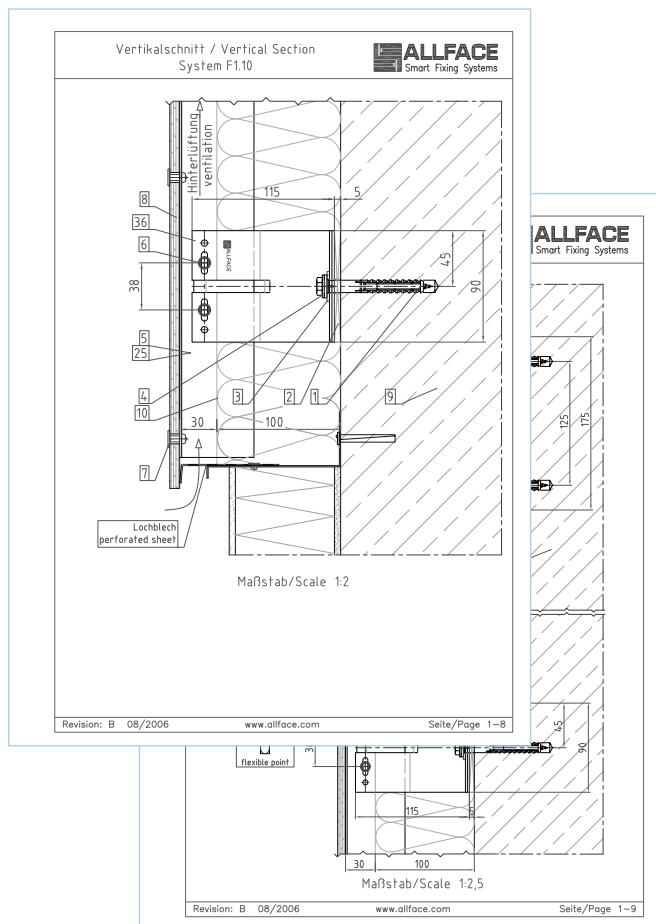
Bezoek ons op onze Website www.allface.com » Download.

SYSTEEMSUGGESTIES VOOR DE OPTIMALE BEVESTIGING

De architect definieert het gevelontwerp in bijvoorbeeld gevelmateriaal, formaat, bevestigingstype en in het zichtbare- of onzichtbare bevestigingssysteem.

Daar waar nodig zullen wij u op professionele wijze adviseren voor het beste bevestigingssysteem. Door middel van project specifieke detail- en montagetekeningen.

CAD- TEKENING, DETAILS VAN EEN STANDAARD ZICHTBARE BEVESTIGING



SYSTEEMSPECIFICATIES

Om het administratieve werk voor de architect te vereenvoudigen, voorzien wij hen van bestekteksten voor ieder bevestigingssysteem. Kijk op: www.allface.com » Download.

ALLFACE System Specifications

H92 RAINSCREEN CLADDING 120 RAINSCREEN CLADDING

ALLFACE manufacture a range of rainscreen cladding systems. Based on F1, F2, F3 and F4 brackets and a range of ALLFACE vertically and horizontally fixed profiles. ALLFACE offer a design support service and can provide project specific static calculations, setting out information and AutoCad drawings for the components and rails required to support any chosen system. ALLFACE can also provide recommendations and details of a complete range of rainscreen panels, by a variety of manufacturers and will design the fixings and supports to suit a chosen panel.

Metal / Aluminium Composite Material Cladding (ACM)	page 2
HPL Cladding / Fibrecement	page 9
Fibre Concrete Cladding	page 15
Ceramic / Thin Stone Cladding	page 21

Leobersdorf, 19.10.2007

Page 1/28

details.
Backing wall:
Vapour control layer:
Thermal insulation: As clause 776.
Breather membrane:

ing system

f fixed and
/ contraction.
wind loads.
and weight of

a design
y in the

» 29, A-2544

endations

/ details.

5 mm; 220

nd details.
ations and

Page 5/28

SERVICE GEDURENDE PROJECTREALISATIE

OBJECT SPECIFIEKE HOEVEELHEIDS- EN KOSTENCALCULATIE

Ons team van engineers staan altijd klaar om onze klanten te assisteren in het maken van een passende offerte.

Zoals het experts betaamt, zijn zij in staat om het project tot in detail te calculeren.

De uitkomst van de offerteprijs verschilt maar marginaal van de uiteindelijke prijs, als deze gebaseerd zijn op de uiteindelijke plannen. Het definitieve bedrag zal gecalculereerd worden wanneer het contract rond is.

Projectinformatie en plannen als basis

Startpunt voor de ten doelgestelde aantallen en kosten zullen weergegeven worden aan de hand van het invullen van het projectinformatieformulier. Samen met de geveltekeningen en details, is het projectformulier de basis voor alle verdere calculaties.

Het projectformulier is ook verkrijgbaar door het te downloaden op www.allface.com » [Download](#).

HET PROJECTINFORMATIEFORMULIER

PROJECT-INFO



ALLFACE Smart Fixing Systems
B.I.F.A.C.T. Betonoplossingen Boven & Gaad
Tel. +31(0)20 6620 16 10 www.allface.com

1. Projectadres

projectnaam: Georgetown office street: Gardaustraat 18
 city: 8417 Lexington country: _____

facadearea: 00.100 m² new building old building / renovation

building height: 4 m windows: general area 0,65 kWh/m²
 storey height: 4 m surrounding area: 1 AN/m²
 window height: 3,25 m

facade plans available: yes no section floor plans details
 elevation

deadline: start of planning: 05/2008
 start of installation: 08/2008
 tender price: 01.06.2008

2. Productomschrijving

Fibreconcrete CPC FFL Ceramic/Thin Stone Metal
 Render Terracotta Composite material Timber

thickness of panels: 8 mm weight of panels: 12 kg/m²
 size of panels: acc. plans mm

installation: vertical / parallel horizontal / landscape

3. Fixing of facadeelement

rivet screw clamp _____
 concealed adhesive system undercut panel anchor hanging on system

4. Ruit specificatie

concrete class: C25/20 cracked uncracked lime sand brick
 gas concrete vertically perforated brick timber glass lime sand brick
 solid brick _____
 type of anchor: _____ cert. pullout of anchor: _____ kN/m²

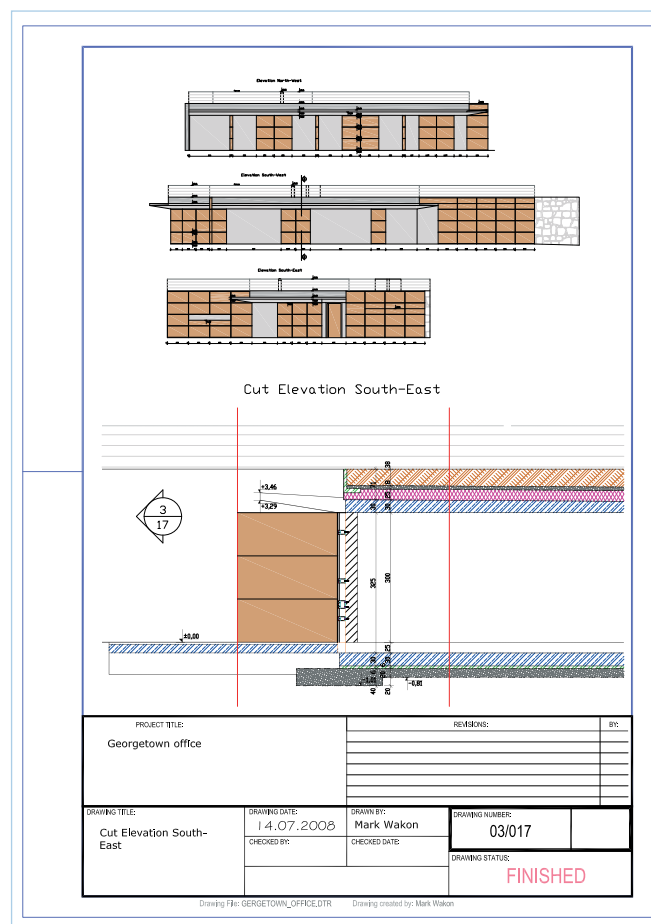
5. Finishing

insulation: 120 mm wall distance: _____ mm
 windfall necessary horizontal joints opened
 horizontal joints closed

6. Bestuurder

name: ABC Facades street: Stilstraat 109
 city: 98417 Lexington phone: +104634798
 fax: _____ email: mark.wacon@abof.com

GEVELTEKENINGEN EN VERTICALE DETAILS



SERVICE GEDURENDE PROJECTREALISATIE

Bepaling van een representatief gebied

Een representatief gedeelte van de gevel wordt gekozen om het gehele project te vertegenwoordigen tijdens de offertefase. Dit dient als basis om het gehele project qua aantallen, structuur en kosten te calculeren.

Systeemanalyses, definities van het bevestigingssysteem en grafische presentatie d.m.v. een installatieplan

Gebaseerd op essentiële projectinformatie, zoals muurcondities, uittrekwaarde van de ankers, type plaatmateriaal, afmetingen, gewicht van panelen, klimaatcondities etc., maken onze engineers de benodigde statische analyse om het bevestigingssysteem te bepalen.

Vervolgens maken zij een montageschets voor het representatieve projectgebied, welke alle systemencomponenten zoals, profielen, wandsteunen en diverse montageafstanden bevatten.

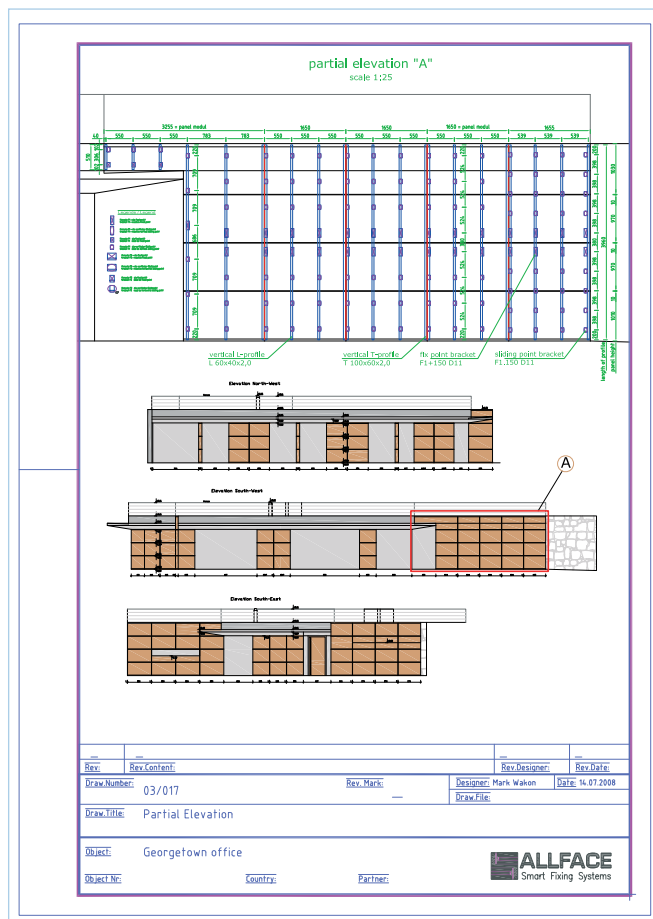
Materiaalhoeveelheden en kostencalculatie

Het installatieplan laat de exacte aantallen van de systeemeenheden zien, welke nodig zijn voor het representatieve gebied.

Door het bedrag van het aantal elementen te delen door het aantal vierkante meters, wordt het exacte bedrag per vierkante meter berekend.

Vervolgens zal de exacte prijs berekend worden voor het complete project. De klant hoeft alleen de vierkante meter prijs te vermenigvuldigen met het totaal aantal vierkante meters van het project, voeg hierna de marge en installatiekosten toe.

REPRESENTATIEF GEBIED EN INSTALLATIEPLAN



AANTALLEN EN KOSTEN VOOR EEN ENKELE VIERKANTE METER

Offer No. AN0800691

Project: Georgetown office, Gardenstreet 18, 984178 Lexington

Cladding material:	HPL	wall condition concrete	C25/20
Allface system:	F1.10	insulation thickness	120mm
Area in m ² :	100	cavity space	150mm

HPL panels 8mm thickness, landscape placed

wind load centre area +0,62 kN / -0,65 kN

wind load corner area +0,62 kN / -0,81 kN

The figures/ m² below are results of calculation on partial elevations. The overall figures may vary +/-10%.

No	Article No.	Description	Quantity/ m ²	Unit	Price/U nit	Price/ m ²
1	I-F1	Insulator pad, suitable for bracket F1, dimension: 65x90x5mm, material: PVC	2,11	PCS	0,62	1,31
2	F1.150D11	bracket F1, material EN AW 6060.T68, 1 fixing hole 22/11mm, height 90mm, depth 150mm	2,11	PCS	2,46	5,19
3	I+F1	Insulator pad, suitable for bracket F1+, dimension: 65x175x5mm, material: PVC	0,43	PCS	0,74	0,32
4	F1+150D11	bracket F1, material EN AW 6060.T68, 2 fixing holes 22/11mm, height 175mm, depth 150mm	0,43	PCS	3,39	1,46
5	D-SKT1000600.VZ	galvanized hexagon head screw, width across flat 13mm, especially for concrete wall	2,97	PCS	0,37	1,10
6	S-SKT0480190.A2	self drilling screw 4,8x19 with hexagon head, width across flat 8mm, material A2,	5,94	PCS	0,22	1,31
7	A-L04006020	L-profile 40/60/2,0mm, material EN AW 6060.T68, length 6.000 mm	1,89	RM	4,15	7,84
8	A-T10006020	T-profile 100/60/2,0mm, material EN AW 6060.T68, length 6.000 mm	0,69	RM	7,07	4,88
9	N-50180140L.AN	Alu/Stainless steel rivet 5,0x18,0mm, head 14,00mm, grip range 9-12,5mm, coloured	7,00	PCS	0,38	2,66
TOTAL / m2						26,06

SERVICE GEDURENDE PROJECTREALISATIE

STATISCHE ANALYSE

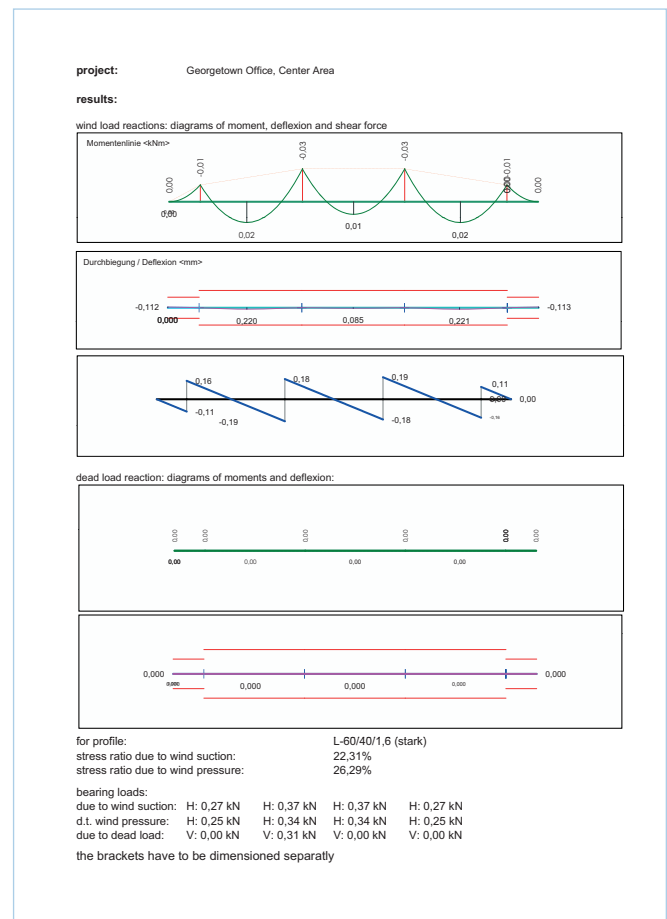
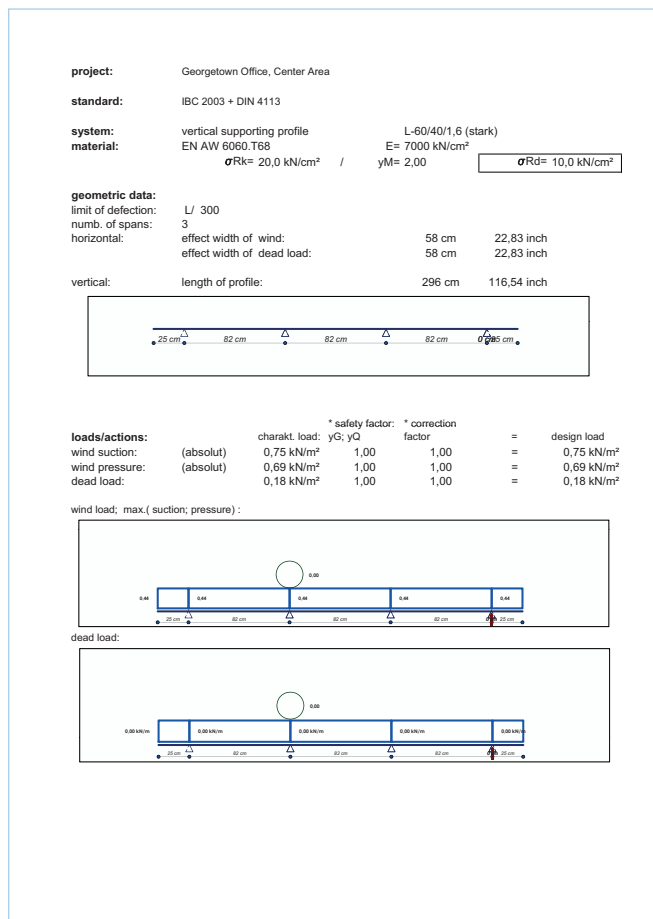
Regelmatig worden onze technici gevraagd om een statische analyse op te stellen. Deze is nodig voor de verschillende instanties en voor het vaststellen van de veiligheid bij publieke gebouwen.

Bouwkundige analyses, waarbij gekeken wordt naar de veiligheid van het bevestigingssysteem, zijn zeer uitgebreid. Daarom worden deze alleen verstrekt na aanvraag van de klant en hiervoor zullen kosten worden berekend.

De statische analyse is gebaseerd op de basis statistieken van het gekozen bevestigingssysteem, hierbij moet rekening gehouden worden met:

- alle variabelen die invloed kunnen hebben op de impact van het project, zoals wind, ondergrond, formaat, gewicht van het gevelement, etc. zullen in de kosten meegenomen worden.
- De relevante landelijke wet- en regelgeving.

DETAIL VAN EEN BOUWKUNDIGE ANALYSE REKENING HOUDEND MET DE AFWIJKING VAN DE ONDERSTEUNENDE L- EN C- PROFIELEN



SERVICE GEDURENDE PROJECTREALISATIE

INSTALLATIETEKENINGEN

Installatietekeningen worden aangeboden op verzoek van de klant en zijn een nauwkeurige basis voor de efficiënte installatie en een betrouwbare project implementatie. Tevens kunnen eventuele fouten in de tekeningen vroegtijdig worden ontdekt en correcties aangebracht worden nog voor er begonnen wordt met de installatie. De tekeningen zijn erg kostbaar en ook niet kosteloos. Deze zullen op verzoek van de klant aangeboden worden.

De plannen, getekend door Allface, worden gerefereerd aan de afmetingen in de tekening, natuurlijke afmetingen kunnen hierin niet worden verenigd.

INSTALLATIEPLAN

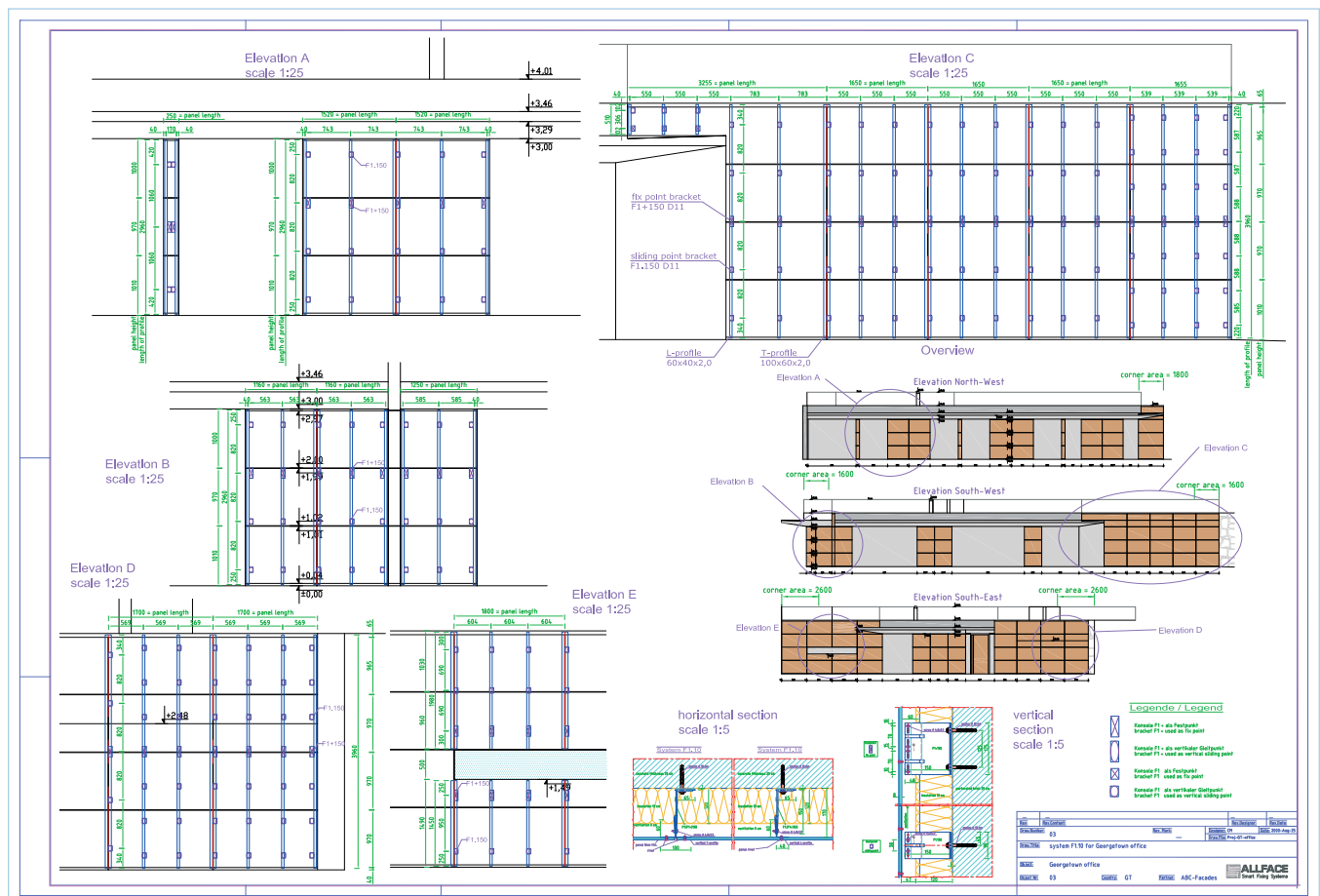




PHOTO: OTTO HAINZL - WWW.AUGMENT.AT



CFS Nederland
Bredaseweg 108a, 4902 NS Oosterhout

T +31 (0)162/452 086
F +31 (0)162/421 591
e info@cfsnederland.nl
www.cfsnederland.nl



ALLFACE Befestigungstechnologie GmbH & CoKG
A-2544 Leobersdorf, Aredstraße 29 Büro 222

T +43(0)2256/625 18
F +43(0)2256/625 18 18
e office@allface.com
www.allface.com